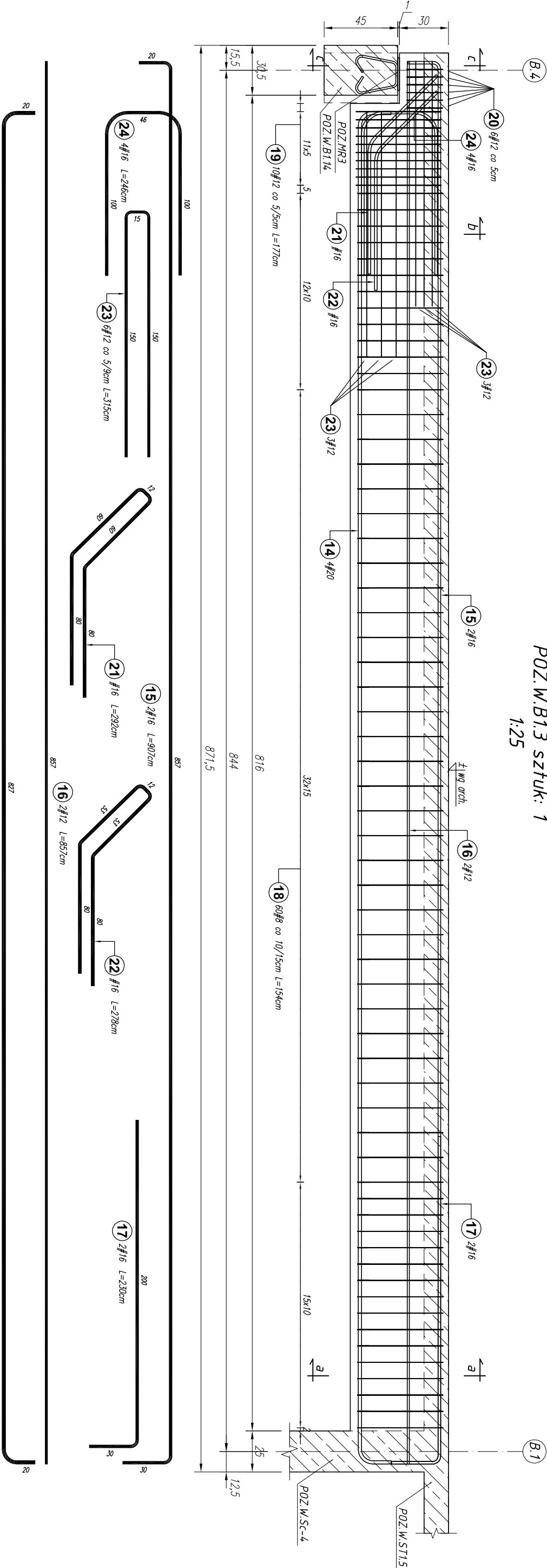


POZ.W.B1.3 sztuk: 1
1:25



- Uwagi:
- Rysunki rozpatrywać łącznie z rysunkami architektury i instalacyjnymi.
 - Wymiary oraz rzędy i usytuowanie elementów wg projektu architektonicznego.
 - Izolacja przeciwwilgociową poziomą i pionową fundamentów wg projektu architektonicznego.
 - Sprawdzić wymiary na budowie.
 - Zaleca się wykonać jeden komplet zbrojenia w celu sprawdzenia wymiarów.
 - Rzędne no rys. konstrukcyjnych należy ostatecznie sprawdzić i ustalić na podstawie rzędnych zamieszczonych na rys. architektonicznych.
 - Średnice wewnętrzna zągłowa prętów wykonać zgodnie z normą Eurokod 2. Projektowanie konstrukcji z betonu.

| Poz. | Stal | | Długość (cm) | Liczba | | | | Długość łączna (m) | | | |
|-----------------------------|------|------------|--------------|--------------|--------|---|--------|--------------------|-------|-------|-------|
| | # | A-I/II/III | | w elementach | ogółem | # | 8 | # | 12 | # | 16 |
| 14 | 20 | | 867 | 4 | 4 | | | | | | 34,68 |
| 15 | 16 | | 907 | 2 | 2 | | | | | 18,14 | |
| 16 | 12 | | 857 | 2 | 2 | | | | 17,14 | | |
| 17 | 16 | | 230 | 2 | 2 | | | | | 4,60 | |
| 18 | 8 | | 154 | 60 | 60 | | 92,40 | | | | |
| 19 | 12 | | 177 | 10 | 10 | | | | 17,70 | | |
| 20 | 12 | | 117 | 6 | 6 | | | | 7,02 | | |
| 21 | 16 | | 292 | 1 | 1 | | | | | 2,92 | |
| 22 | 16 | | 278 | 1 | 1 | | | | | 2,78 | |
| 23 | 12 | | 315 | 6 | 6 | | | | 18,90 | | |
| 24 | 16 | | 246 | 4 | 4 | | | | 9,84 | | |
| Długość wg średnic (m) | | | | | | | 92,40 | | 60,76 | | 34,68 |
| Masa 1 m pręta (kg/m) | | | | | | | 0,40 | | 0,89 | | 2,47 |
| Masa łączna wg średnic (kg) | | | | | | | 36,50 | | 53,95 | | 60,48 |
| Ogółem (kg) | | | | | | | 236,59 | | | | |

| | | | |
|--|--|------------------------|--|
| Projekt jest w rozumieniu Ustawy o prawie autorskim i prawach pokrewnych utworom architektoniczno-urbanistycznym i jest chroniony prawem autorskim. | | | |
| BETON C20/25 STAL A-IIIN (B500SP) - # STAL A-I (St3SX-b) - Ø S355JR - STAL NIEZBROJENOWA | | | |
| temat / nazwa: BUDOWA CENTRUM KULTURY WRAZ Z NIEZBĘDNA INFRASTRUKTURĄ TECHNICZNĄ, URZĄDZENIAMI BUDOWLANymi I MURAMI OPOROWYMI NA DZIAŁCE O NUMERZE EWIDENCYJNYM 3158/4 W DYNOWIE | | | |
| Inwestor: GMINA MIEJSKA DYNÓW adres: 36-065 DYNÓW, ul. RYNEK 2 | | | |
| adres inwestycji: jednostka ewidencyjna: 181601, 1. DYNÓW MIASTO obręb ewidencyjny: nr 0001, DYNÓW numery działek ewidencyjnych: DZIAŁKA NR EWID.: 3158/4 | | | |
| faza projektu: PW | | data: wrzesień 2025 r. | |
| nazwa rysunku: BELKA ŻELBETOWA : POZ.W.B1.3 | | | |
| numer projektu: STA-CK.DYN-2022 | | nr rys.: K_43 | |
| imię i nazwisko: _____ nr uprawnień: _____ podpis: _____ | | | |
| branża: KONSTRUKCJA | | | |
| projektant: _____ | | | |
| mgr inż. Andrzej SYGNAROWICZ 2/95 | | | |
| projektant sprawdzający: _____ | | | |
| mgr inż. Mariusz Salamon | | PDK/0050/PWOK/08 | |